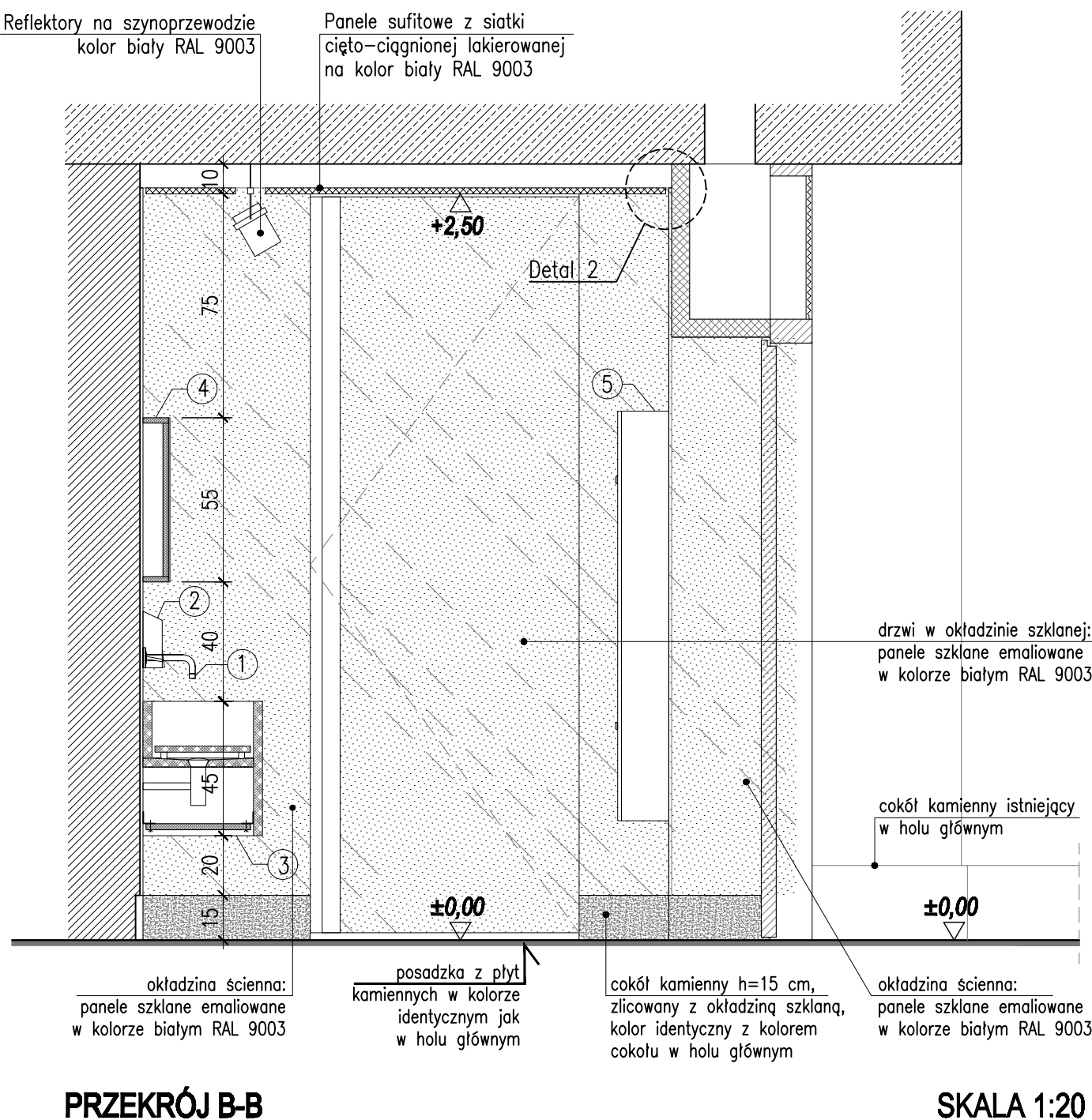


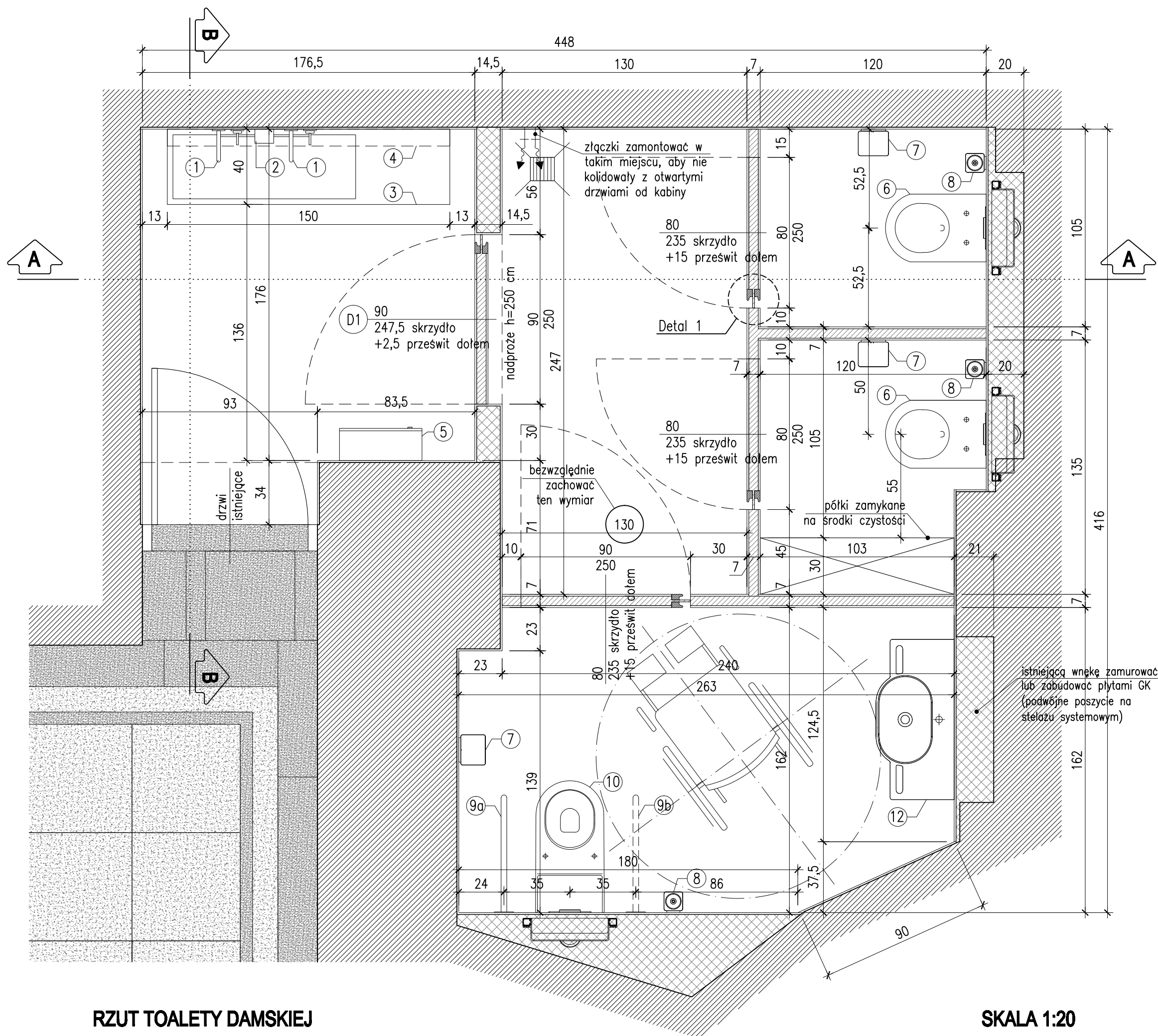
WIDOK NA ŚCIANĘ Z UMYWALKĄ (PRZĘKRÓJ A-A)

SKALA 1:20



PRZĘKRÓJ B-B

SKALA 1:20



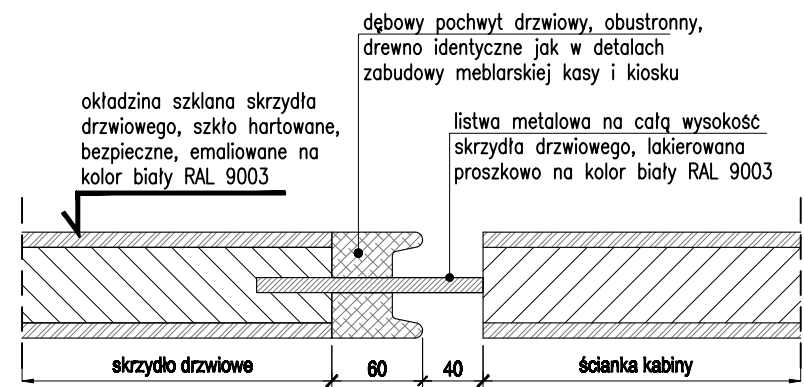
RZUT TOALETY DAMSKIEJ

SKALA 1:20

ZESTAWIENIE PRZYBORÓW W TOALECIE DAMSKIEJ		
Oznaczenie	Nazwa	Marka referencyjna / Typ lub Seria
1	BATERIA UMYWALKOWA PODTYNKOWA	HANSGRÖHE / AXOR UNO 38113000
2	DOZOWNIK MYDŁA	MERIDA / STELLA MINI DSP 102
3	UMYWALKA W OKŁADZINIE KAMIENNEJ	ROZWIĄZANIE INDYWIDUALNE
4	LUSTRO W RAMIE DREWNIANEJ (DĄB)	ROZWIĄZANIE INDYWIDUALNE
5	ZESTAW PODAJNIK PAPIERU + POJEMNIK NA ODPADY	MERIDA / SIMPLICITY 6462 / DĄB
6	MISKA USTĘPOWA WISZĄCA	CATALANO / ZERO 55
7	UCHWYT NA PAPIER TOALETOWY	FRANKE / RODX 672
8	SZCZOTKA DO WC	FRANKE / RODX 687
9	UCHWYT POZIOMY DLA OSÓB NIEPEŁNOSPRAWNYCH a - STAL b - PODNOSZONY	HEWI / System 211 stal nierdzewna
10	MISKA USTĘPOWA WISZĄCA DLA OSÓB NIEPEŁNOSPRAWNYCH	CATALANO / VERSO COMFORT 70
12	UMYWALKA Z UCHWYTAMI DLA OSÓB NIEPEŁNOSPRAWNYCH WRAZ Z ARMATURĄ, DOZOWNIKIEM MYDŁA, PODAJNIKIEM RĘCZNIKÓW PAPIEROWYCH I POJEMNIKIEM NA ODPADY	umywalka HEWI / 950.11.201 osprzęt w standardzie HEWI System 800

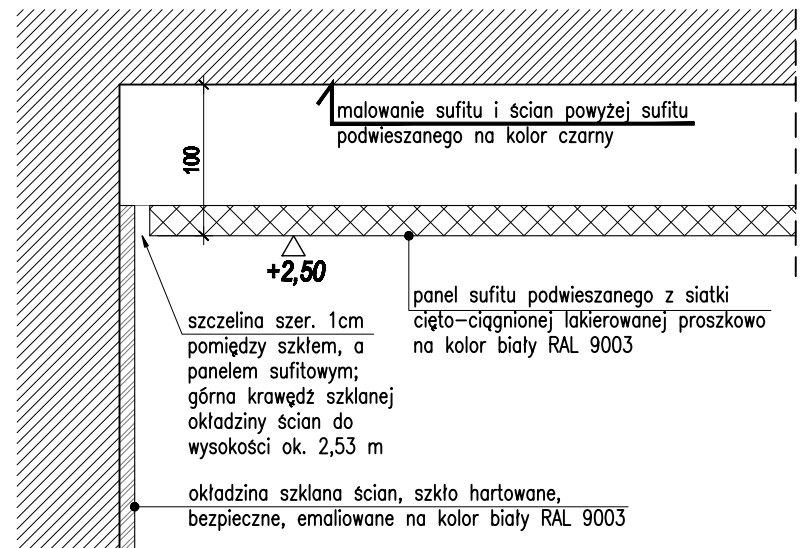
1 SZCZEGÓŁ DRZWI

SKALA 1:5



2 SZCZEGÓŁ SUFITU

SKALA 1:5



UWAGI OGÓLNE:

- Wszystkie wymiary należy sprawdzić na budowie i dostosować do stanu zaistniałego po rozbiórkach i wyburzeniach.
- O jakichkolwiek niezgodnościach (w tym wymiarowych) i wątpliwościach należy niezwłocznie poinformować pisemnie jednostkę projektową.
- Przed zamówieniem elementów konstrukcyjnych, wykończeniowych, urządzeń, elementów instalacji itp. wykonywanych poza miejscem budowy, wymiary należy sprawdzić na budowie i dostosować gabaryty elementów.
- Rysunek należy rozpatrywać łącznie z projektami branżowymi oraz opisem technicznym.

W przypadku zastosowania rozwiązań projektowych w oparciu o istniejące systemy budowlane, wskazano producenta i nazwy wyrobów posiadających odpowiednie atesty i aprobaty techniczne, których zastosowanie gwarantuje zachowanie właściwych parametrów projektowanych elementów budowlanych. Dopuszcza się, za zgodą projektanta, zastosowanie innych, równoważnych produktów pod warunkiem zachowania identycznych parametrów technicznych.

JEDYNOSTKA PROJEKTOWA: PRACOWNIA ARCHITEKTONICZNA ULTRA ARCHITECTS S.C. POZNAŃ <small>ul. Wrocławska 11/6, 61-727 Poznań tel. 61 831 00 00, 61 831 00 01 e-mail: biuro@ultra-architects.pl www.ultra-architects.pl</small>			
NAZWA I ADRES OBIEKTU BUDOWLANEGO: REMONT TOALET OGÓLNODOSTĘPNYCH PROJEKT WYKONAWCZY WNEȦRZ			
INWESTOR I ZLECENIODAWCA: MUZEUM NARODOWE W WARSZAWIE Al. Jerozolimskie 3, 00-495 Warszawa			
PROJEKTOWAŁ: mgr inż. arch. T. Osiegiowski mgr inż. arch. M. Kościuch OPRACOWAŁ: mgr inż. arch. M. Bronikowska mgr inż. arch. L. Piszczalka mgr inż. arch. P. Fedorczuk		UPRAWNIENIA: 7131/33/P/2003 PODPIS:	
BRANŻA: ARCHITEKTURA		STADIUM: PROJEKT WYKONAWCZY	
DATA: 23 kwietnia 2013		SKALA: 1:20 / 1:5	
TYTUŁ RYSUNKU: TOALETA DAMSKA		NR RYS.: A - 01.00	